

# 实心圆锥形喷嘴——墙上安装型

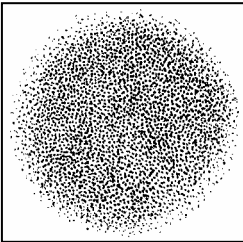
适用于

通用行业的清洗、冷却、喷涂等应用

## 设计特点

- 喷雾形状为实心圆锥形状
- 具有和通用类实心锥形喷嘴同样的喷雾效果
- 喷嘴的头部配有外螺纹，螺纹规格与喷嘴入口处螺纹相同
- 适合安装在管道或者容器的外壁

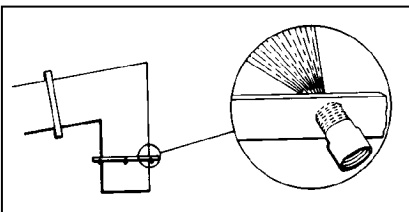
## 喷雾效果



喷雾效果呈实心圆状

## 一般应用

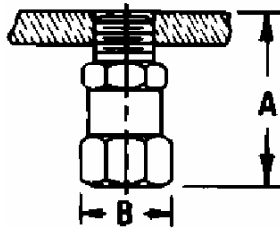
- 清洗
- 冷却
- 喷涂
- 物料喷洒
- 除尘压灰



管道冷却应用示意图

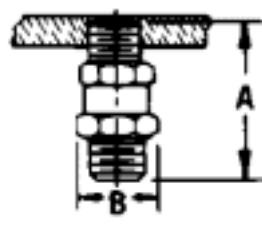
## KGD

可拆卸帽盖，内螺纹连接



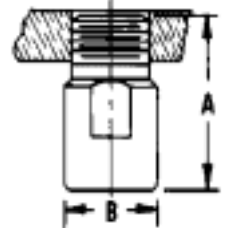
## KGGD

可拆卸帽盖，外螺纹连接



## KHD

整体式，内螺纹连接



## 外形尺寸

喷嘴型号	连接尺寸	A (mm)	B (mm)	不锈钢喷嘴净重(kg)
KGD 内螺纹	1/8	35.5	14.3	0.03
	1/4	41.0	17.5	0.04
	3/8	46.0	20.6	0.07
	1/2	56.0	25.4	0.13
KGGD 外螺纹	1/8	37.0	14.3	0.03
	1/4	43.5	17.5	0.04
	3/8	47.0	20.6	0.07
KHD 内螺纹	1/2	55.0	25.4	0.13
	3/4	54.0	32	0.17
	1	68.5	38	0.40
	1-1/4	86.0	48	0.68
	1-1/2	103	57	1.1

## 订购信息

1/4 KGD-SS 10

连接尺寸 | 喷嘴型号 | 材料代码 | 流量代码

材料代码：

SS : 303 不锈钢

316SS : 316 不锈钢

BRASS : 黄铜

**性能参数**

**KGD KGGD ,KHD系列——墙上安装型实心锥形喷嘴**

喷嘴 入口 接头	喷嘴型号			流 量 代 码	额 定 喷 孔 直 径 (mm)	最 大 畅 通 直 径 (mm)	流量 L/min @ 压力 bar										喷流角度		
	标准角度						0.5	0.7	1.5	2.0	3.0	4.0	5.0	6.0	7.0	10	0.5	1.5	6.0
	内 接头	外 接头	KGD/KHD/KGGD																
1/8				1	0.79	0.64	0.38	0.54	0.62	0.74	0.85	0.94	1.0	1.1	1.3	58°	53°		
				1.5	1.2	0.64	0.49	0.57	0.81	0.93	1.1	1.3	1.4	1.5	1.7	1.9	52°	65°	59°
				2	1.2	1.0	0.65	0.76	1.1	1.2	1.5	1.7	1.9	2.0	2.2	2.6	43°	50°	46°
				3	1.5	1.0	0.98	1.1	1.6	1.9	2.2	2.5	2.8	3.1	3.3	3.9	52°	65°	59°
				3.5	1.6	1.3	1.1	1.3	1.9	2.2	2.6	3.0	3.3	3.6	3.9	4.5	43°	50°	46°
				3.9	2.0	1.0	1.3	1.5	2.1	2.4	2.9	3.3	3.7	4.0	4.3	5.1	77°	84°	79°
1/4				6.5	2.38	1.6	2.1	2.5	3.5	4.0	4.8	5.5	6.1	6.7	7.1	8.4	45°	50°	46°
				10	3.18	1.6	3.3	3.8	5.4	6.2	7.4	8.5	9.4	10.2	11.0	13.0	58°	67°	61°
3/8				9.5	2.6	2.4	3.1	3.6	5.1	5.9	7.1	8.1	8.9	9.7	10.4	12.3	45°	50°	46°
				15	3.6	2.4	4.9	5.7	8.1	9.3	11.2	12.7	14.1	15.4	16.5	19.4	64°	67°	61°
				20	4.0	2.8	6.5	7.6	10.8	12.4	14.9	17.0	18.8	20	22	26	76°	80°	73°
				22	4.5	2.8	7.2	8.4	11.9	13.6	16.4	18.7	21	23	24	28	87°	90°	82°
1/2				16	3.5	3.2	5.2	6.1	8.7	9.9	11.9	13.6	15.1	16.4	17.6	21	48°	50°	46°
				25	4.6	3.2	8.2	9.5	13.5	15.4	18.6	21	24	26	27	32	64°	67°	61°
				32	5.2	3.6	10.4	12.2	17.3	19.8	24	27	30	33	35	41	72°	75°	68°
				40	6.2	3.6	13.1	15.2	22	25	30	34	38	41	44	52	88°	91°	83°
3/4				2.5	4.9	4.4	9.6	11.2	15.9	18.2	22	25	28	30	32	38	48°	50°	46°
				4	6.4	4.4	15.4	18.0	26	29	35	40	44	48	52	61	67°	70°	63°
				7	9.5	5.2	27	31	45	51	61	70	78	84	91	107	89°	92°	84°
1				4.2	6.0	5.6	16.2	18.9	27	31	37	42	47	51	54	64	48°	50°	46°
				7	8.3	5.6	27	31	45	51	61	70	78	84	91	107	67°	68°	62°
				8	9.5	5.6	31	36	51	58	70	80	89	97	104	122	72°	81°	82°
				10	11.9	5.6	38	45	64	73	88	100	111	121	130	153	78°	90°	94°
				12	11.9	6.4	46	54	77	87	105	120	133	145	155	183	89°	92°	84°
1-1/4				14	12.3	6.4	54	63	89	102	123	140	155	169	181	215	77°	80°	70°
				20	15.1	7.9	77	90	128	146	175	200	220	240	260	305	90°	93°	81°
1-1/2				20	15.1	7.9	77	90	128	146	175	200	220	240	260	305	90°	93°	81°
				30	18.3	10.3	115	135	191	220	265	300	330	360	390	460	91°	94°	82°
2				35	19.2	11.1	135	157	225	255	310	350	390	425	455	540	75°	77°	68°
				40	21.0	11.1	154	180	255	295	350	400	445	485	520	610	78°	80°	70°
				50	23.8	14.3	192	225	320	365	440	500	560	610	650	770	83°	85°	75°

注：

如无特殊说明，连接尺寸，一般均为标准英制螺牙（BSPT）。如果需要美制螺牙（NPT），请另外标注。如需特殊材质特殊规格的喷嘴，请与我公司联系。